

РОССИЙСКАЯ ФЕДЕРАЦИЯ  
ИРКУТСКАЯ ОБЛАСТЬ  
КИРЕНСКИЙ РАЙОН

МАКАРОВСКОЕ МУНИЦИПАЛЬНОЕ ОБРАЗОВАНИЕ

АДМИНИСТРАЦИЯ  
МАКАРОВСКОГО МУНИЦИПАЛЬНОГО ОБРАЗОВАНИЯ

ПОСТАНОВЛЕНИЕ

«11» августа 2017 г.

№ 38

с. Макарово

«Об утверждении  
расположения земельного  
участка»

В соответствии со ст. 11, 11<sup>10</sup>, 29 Земельного Кодекса РФ от 25.10.2001 г. № 136-ФЗ, с Федеральным законом от 17.04.2006 г. № 53-ФЗ "О внесении изменений в Земельный кодекс Российской Федерации, руководствуясь Уставом Макаровского МО, рассмотрев схему расположения земельного участка,  
ПОСТАНОВИЛ:

1. Утвердить схему расположения земельного участка площадью 409513 кв.м. из земель сельскохозяйственного назначения на кадастровом плане территории в кадастровом квартале 38:09:120002(прилагается)

2. Осуществить разрешенное использование земельного участка, расположенного в территориальной зоне ПТЗ 1106, по адресу: Российская Федерация, Иркутская область, Киренский район, в 300 метрах юго-восточнее дома № 30 ул. Сибирская, села Макарово, разрешенное использование: для сельскохозяйственного использования.

3. ООО «Востоккапиталгрупп», вправе обратиться без доверенности от администрации Макаровского муниципального образования, с заявлением о государственном кадастровом учете образуемого земельного участка

4. Срок действия настоящего постановления два года.

5. Схему расположения земельного участка разместить на кадастровом плане территории разместить на официальном сайте Росреестра: [www.rosreestr.ru](http://www.rosreestr.ru) в разделе «Кадастровый учет XML – схемы, в срок не более пяти рабочих дней.

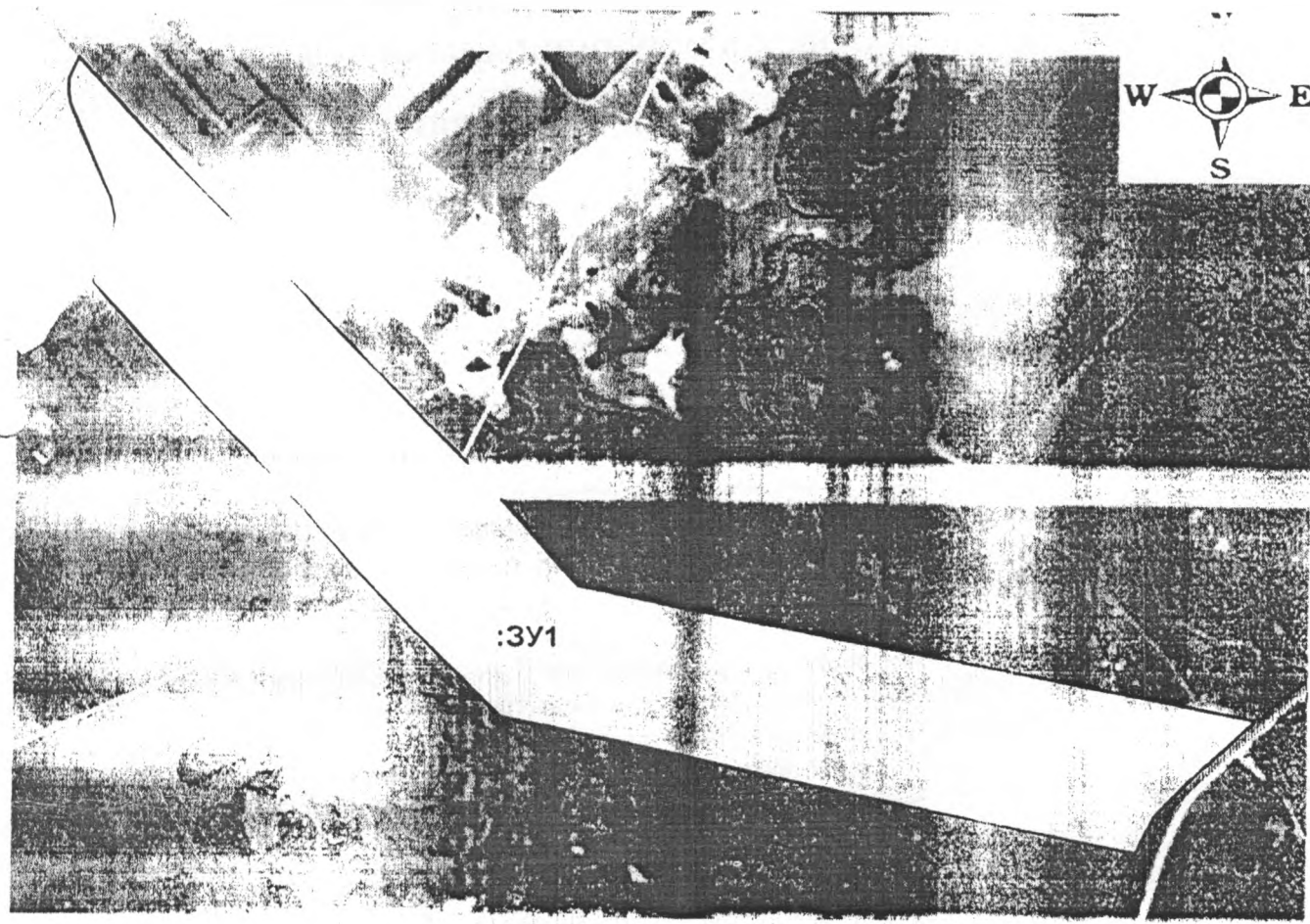
И.о.Главы администрации  
Макаровского  
муниципального образования



А.Г.Плотова

Схема расположения земельного участка на кадастровом плане территории

Площадь земельного участка: 409513 кв.м.



Масштаб 1:10000

Обозначение  
 характерных точек  
 границ

	Координаты, м	
	X	Y
н1	962596.76	5178257.02
н2	962596.76	5178954.94
н3	962514.01	5179900.18
н4	962596.76	5179797.46
н5	962551.74	5179759.24
н6	962514.01	5179740.00
н7	962596.76	5179733.77
н8	962596.76	5178257.02
н9	962357.00	5178277.62
н10	962357.00	5178294.34
н11	963456.17	5178307.37
н12	963456.17	5178308.06
н13	963481.02	5178303.35
н14	962596.76	5178257.49
н15	962596.76	5178245.24
н16	962596.76	5178242.15

н17	963670.12	5178245.74
н1	963698.42	5178257.02

Условные обозначения:

- проектные границы земельного участка
- границы кадастрового квартала
- ранее существовавший земельный участок
- точка границы, сведения о которой позволяют однозначно определить её положение на местности
- точка границы, сведения о которой не позволяют однозначно определить её положение на местности
- ранее определенная точка
- вновь определенная точка